

... IM BAD

Willkommen im Museum LA8.

BADEN

Das Arbeitsblatt begleitet Dich durch die Ausstellung. Die folgenden Fragen sind mit genauer Betrachtung der Gemälde, Skulpturen, Büchern und Apparaten zu lösen.

Kunst

Durch die **Bildbetrachtung** erfährst Du sehr viel über den damaligen Zeitgeist - über Kunst, Geschichte und Gesellschaft.

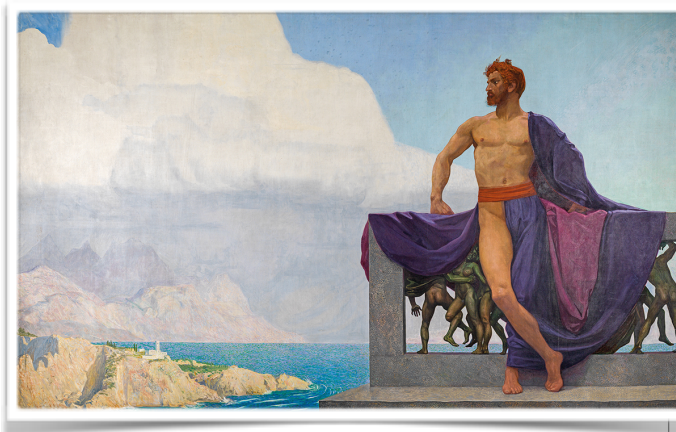
Themenbereich: Badekultur

Das 19. Jahrhundert war ein Jahrhundert der Veränderungen. Technische Erfindungen beeinflussten die alltägliche Lebenswelt, wandelten den Blick auf den Körper und formten neue Schönheitsideale.

5. Kann man auf den Karikaturen diese Entwicklung erkennen? Wenn ja, welche? Notiere!

.....
.....
.....
.....
.....
.....

Kunst



Die Bildbeschreibung

Wähle ein Kunstwerk in der Ausstellung aus und notiere:
Künstler:

Titel:

Jahr:

1. Was siehst Du?

2. Wie hat der Künstler das Motiv / die Person / das Geschehen dargestellt?

3. Welche Technik hat der Künstler angewendet? (Zeichnung, Holzstich, Radierung, Aquarell ...)

4. Bildvergleich: Suche Dir nun ein zweites Kunstwerk aus. Notiere auch hier Titel und Jahr. Wo liegt der Unterschied in der Darstellung? Oder in der Technik?

Geschichte

Kunstwerke und technische Apparate geben Aufschluss über eine Epoche. Sie sind historische Quellen ebenso wie Texte.

Themenbereich: Karikatur

Die Karikaturen u.a. von Honoré Daumier zeigen den Umgang der Menschen miteinander, neue Betätigungen und einen veränderten Blick auf den menschlichen Körper. Man sieht Menschen beim Schwimmen oder Trainieren mit Geräten. Was erfährst Du über die Personen? Und deren Verhalten? Versuche die nebenstehenden Fragen zu beantworten.

Themenbereich: Technische Apparate

8. Suche Dir eine Erfindung des 19. Jahrhunderts aus:
a. Beschreibe!

.....

b. Wie hat sie das alltägliche Leben beeinflusst? Vorher – Nachher!

.....

Geschichte

Die Karikatur

6. Welche Themen / Motive entdeckst Du auf den Karikaturen?



7. Was erfährst Du über die Situation der Zeit? Welche Position bezieht der Karikaturist?

TIPP: Gruppenarbeit! Tragt zusammen und diskutiert!

8. Findest Du ein Gemälde, das eine ähnliche Situation darstellt? Was ist anders?

TIPP: Stichwort Körperbild!